

SCHILLIGER AKTUELL

2_2014



INNOVATION KONKRET

Schilliger Holz AG liefert Holz für komplexe Fassadenverkleidungen nach Kundenwunsch.



**SCHILLIGER
HOLZ**



DER HINGUCKER VON SURSEE

Die Fassade des Mehrfamilienhauses Chotten zeigt, wie flexibel das Hobelwerk der Schilliger Holz AG auch auf exklusive Wünsche eingeht.

Die Struktur des stattlichen Mehrfamilienhauses Chotten Ausgangs Sursee in Richtung Mauensee fasziniert: In unregelmässigen Abständen wechseln sich 50 mm breite Fichtenlatten ab mit doppelt so breiten Leistschalungen. Das heisst, dass die ganze Fassadenkonstruktion doppel­lagig aufgebaut ist (siehe Skizze). Diese exklusive, geschlossene Fassadenlösung mit einer interessanten Oberflächenstruktur trägt die Handschrift der einheimischen Hunkeler. Partner Architekten AG.

Architekten und Holzbauer brachten Ihre Wünsche an – den Rest besorgten die anpassungsfähig ausgelegten, hochmodernen Hobelmaschinen der Schilliger Holz AG. Auch die Farbbehandlung – in diesem Falle mit Eterno Wettergrau – wird bei Schilliger Holz intern durchgeführt. So bekam der Kunde rund 2200 m² fixfertige Fassadenschalung aus einer Hand auf die Baustelle geliefert.

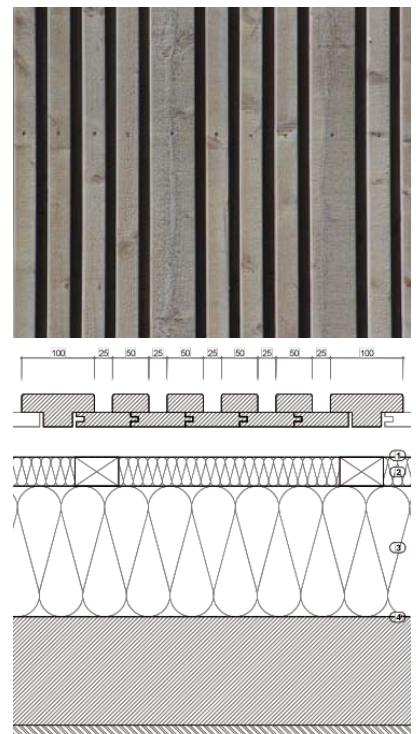


Foto oben: Das Objekt Chotten besticht mit einer gelungenen Kombination von Holz und Glas. **Foto mitte:** Die doppel­lagige Fassade ist enorm langlebig. **Foto unten:** Vorgehängte Glasplatten und eingerahmte Fenster unterstreichen das abwechslungsreiche Gesamtbild.